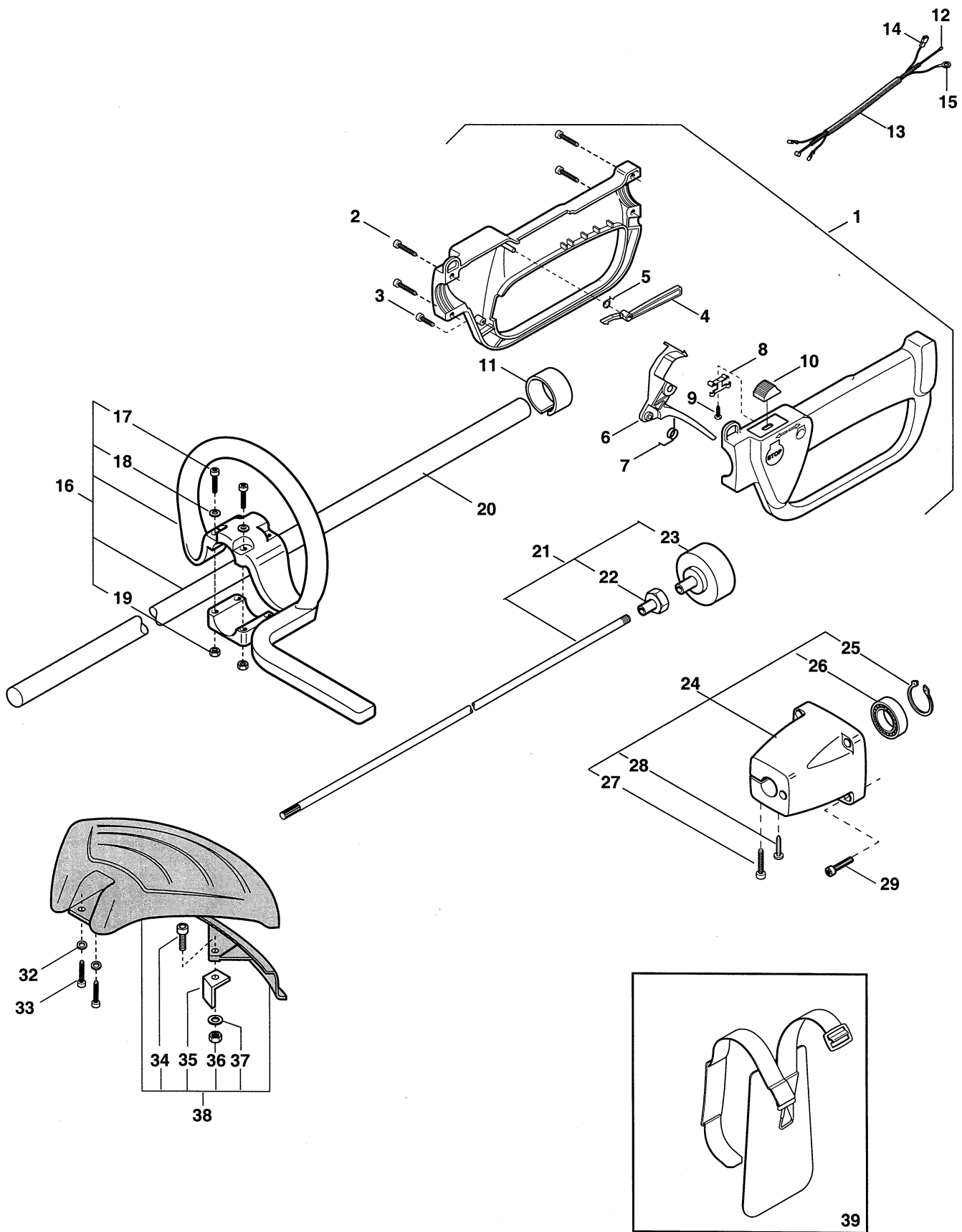
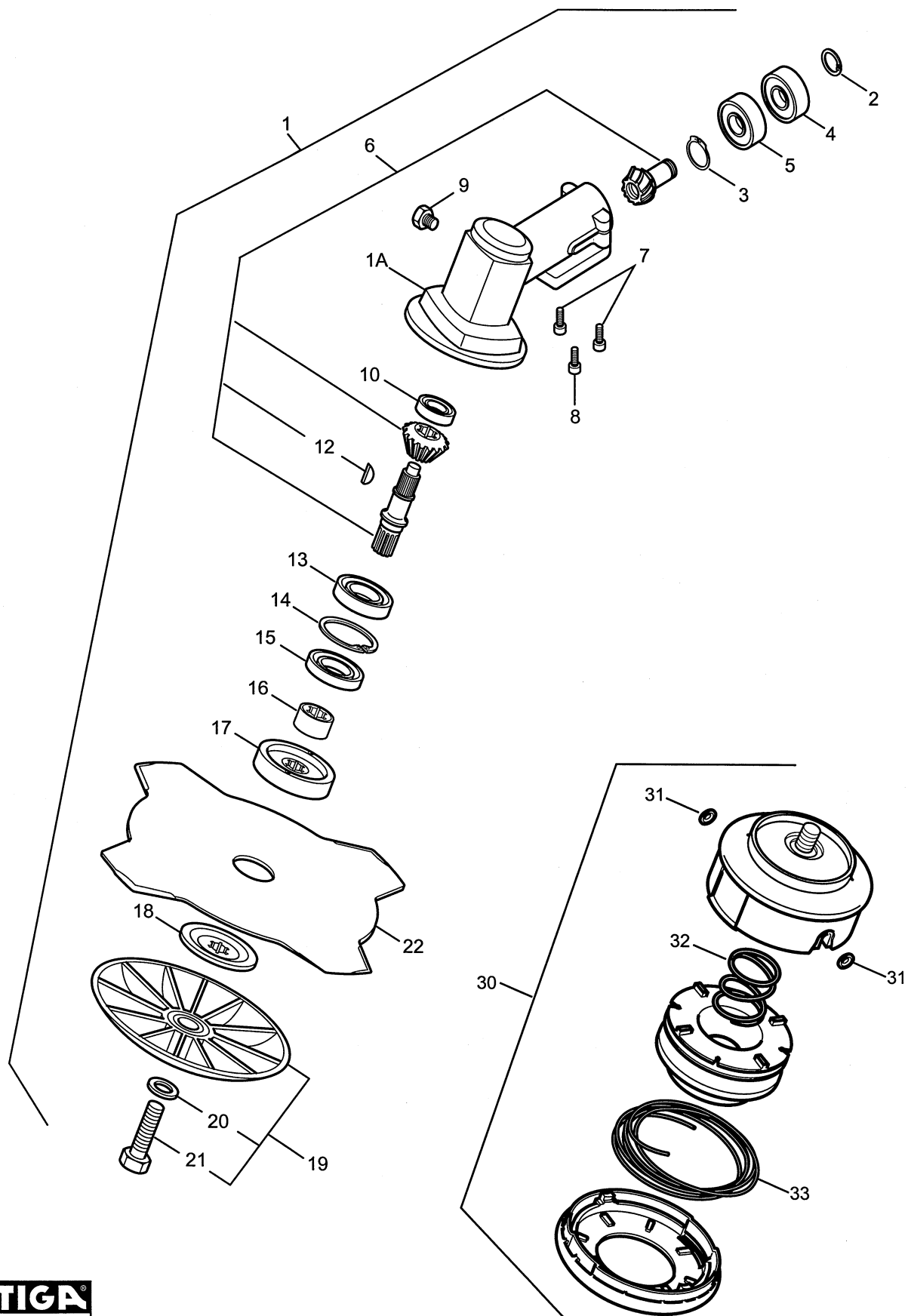


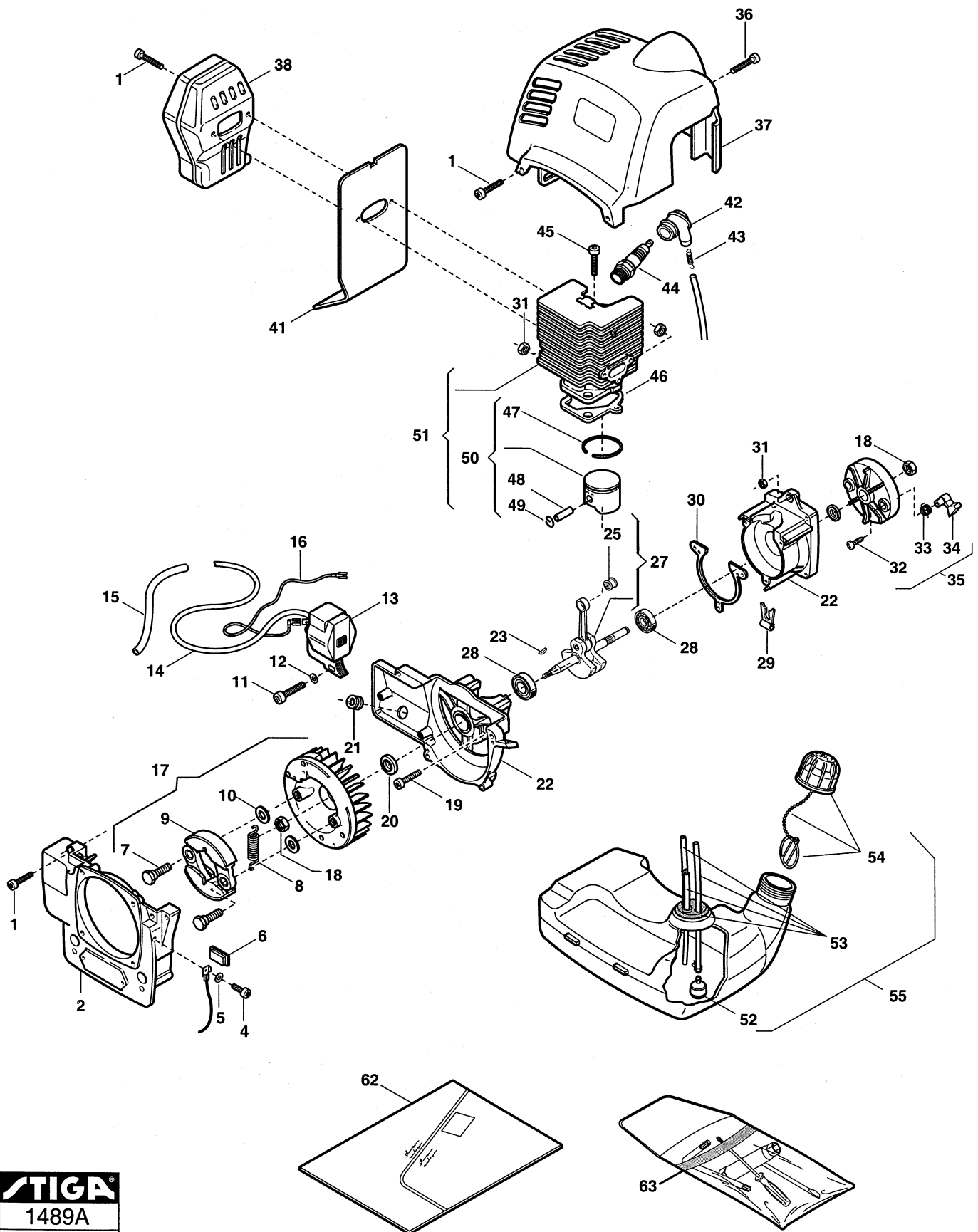
Genuine Spare Parts



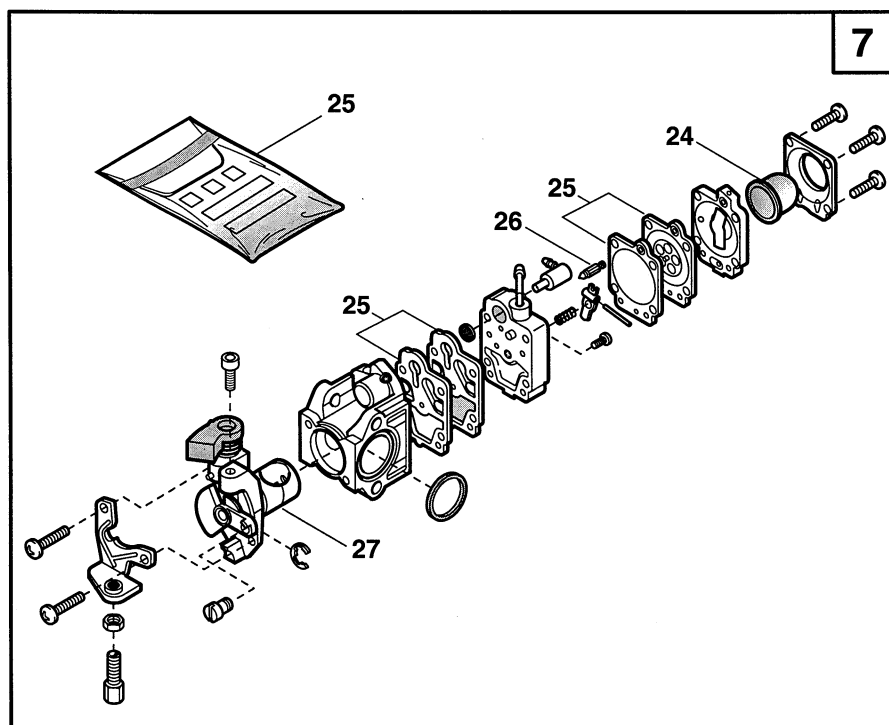
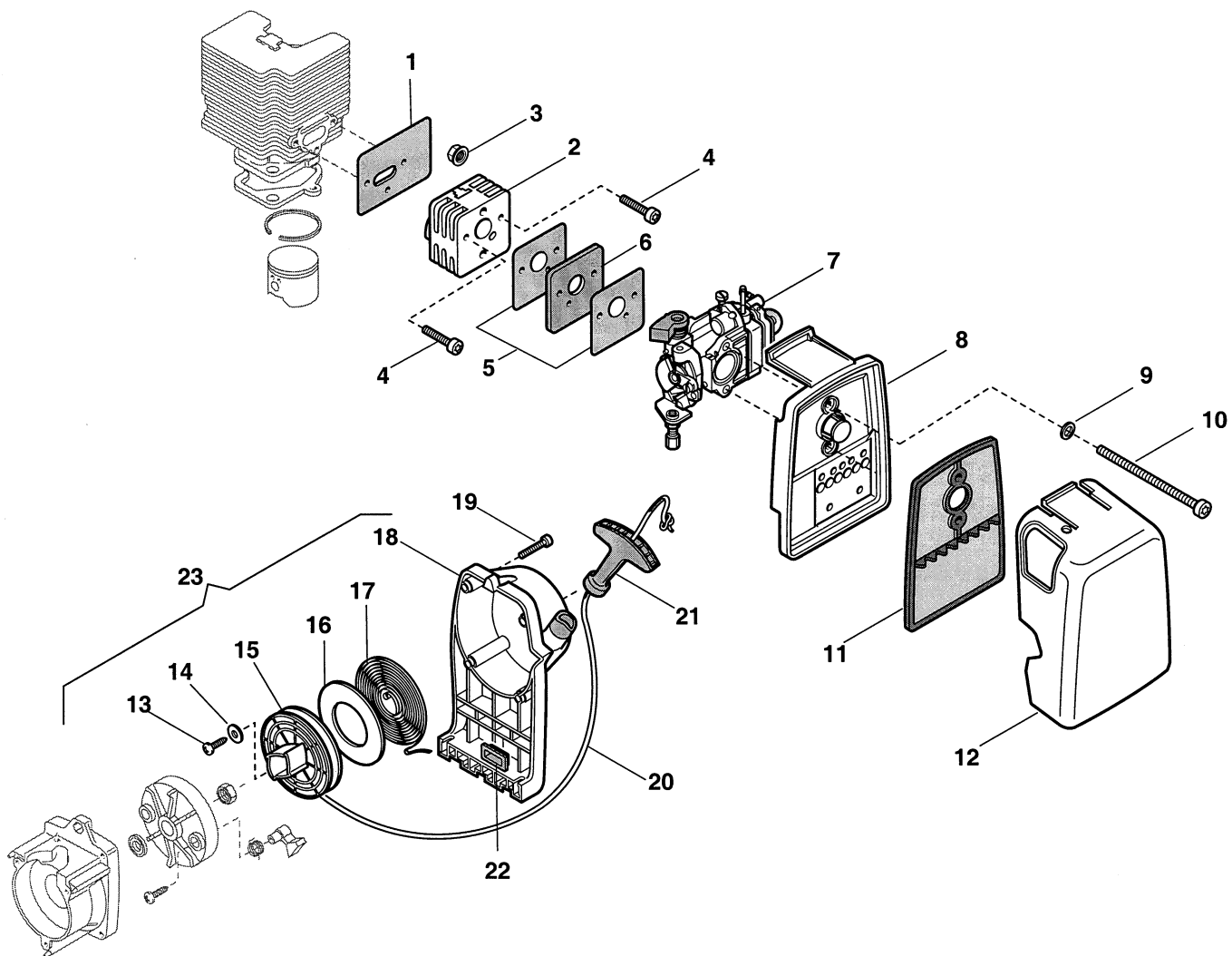




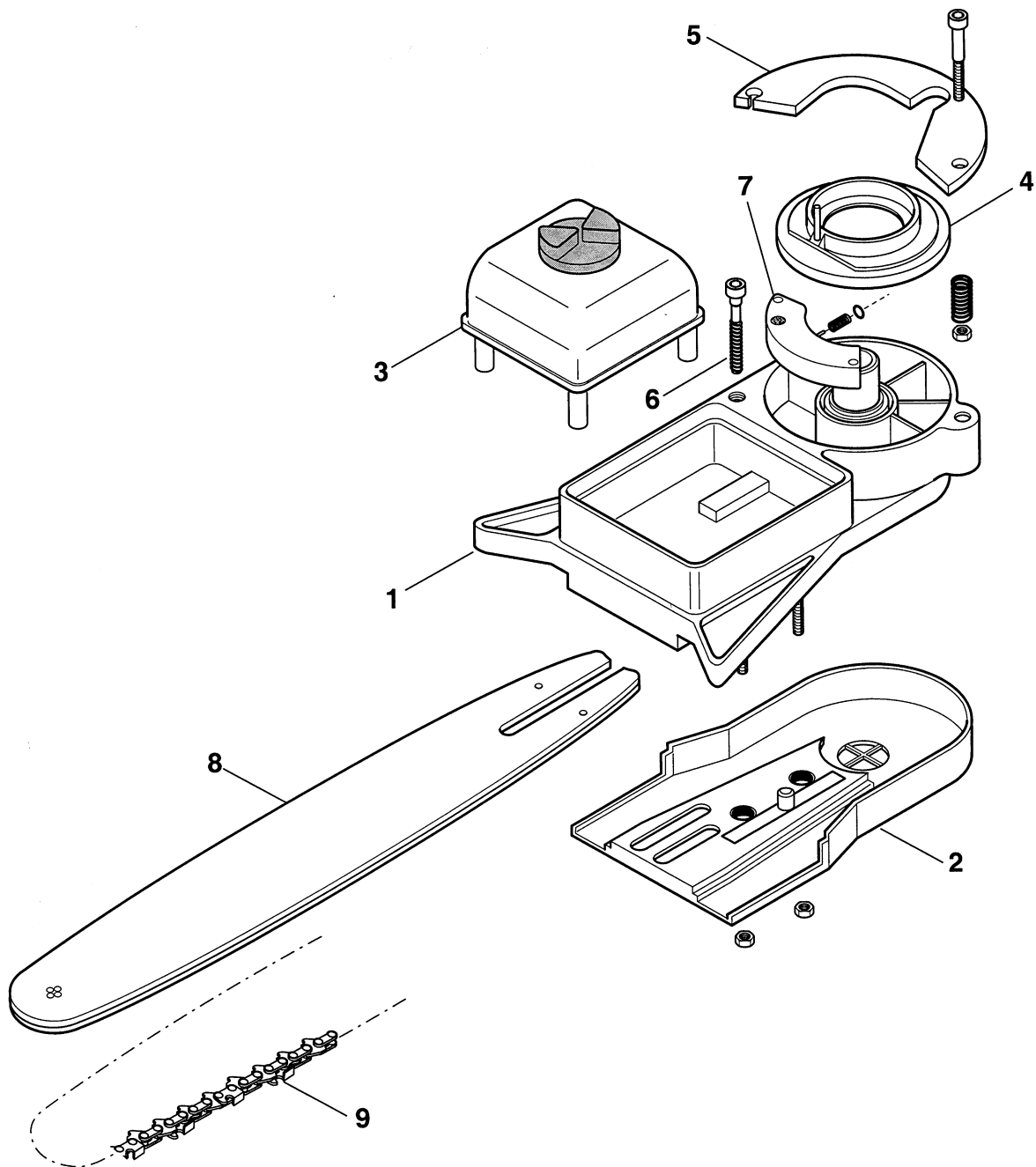
Utgåva Issue 2004- 12		Bildnr Picture No 1488A		SB 28- SB 30 RÖJARE SNÄCKVÄXEL		SB 28- SB 30 BRUSH CUTTER GEAR CASE		Sida Page 262	
Pos. Fig.	Antal/Quantity				Art nr Part No	Benämning	Description	Sats Kit	Anmärkning Notes
	6111 6112								
1	1				1911-3710-01	Snäckväxel kpl.....	Gear case assy		Inkl. pos 2 - 21
1 A	1				1911-3729-01	Snäckväxelhus.....	Gear case		
2	1				1911-3678-01	• Låsring	• Lock ring		
3	1				1911-3677-01	• Låsring	• Lock ring		
4	1				1911-3662-01	• Kullager	• Ball bearing		
5	1				1911-3038-01	• Kullager	• Ball bearing		
6	1				1911-3817-01	• Snäckdrev.....	• Worm gear		
7	2				1911-3008-01	• Skruv	• Screw		
8	1				1911-3025-01	• Skruv	• Screw		
9	1				1911-3029-01	• Skruv	• Screw		
10	1				1911-3663-01	• Kullager	• Ball bearing		
12	1				1911-3049-01	• Kil	• Key		
13	1				1911-3039-01	• Kullager	• Ball bearing		
14	1				1911-3679-01	• Låsring	• Lock ring		
15	1				1911-3664-01	• Tättningsring	• Seal ring		
16	1				1911-3690-01	• Hylsa.....	• Collar.....		
17	1				1911-3683-01	• Ringmutter- övre.....	• Ring nut- upper.....		
18	1				1911-3680-01	• Ringmutter- nedre.....	• Ring nut- lower.....		
19	1				1911-3163-01	• Skål kpl (fast)	• Bowl assy (fixed).....	Inkl. pos 20 - 21	
20	1				1911-3018-01	•• Bricka.....	•• Washer.....		
21	1				1911-3026-01	•• Skruv (vä- gängad)	•• Screw (LH- thread)		
22	1				1911-3179-01	Röjklinga	Clearing blade	4T - Ø 255 mm Ej ill/not ill.	
22 A	1				1911-3850-01	Klingskydd.....	Blade guard.....		
30	1				1911-3877-01	Skärhuvud kpl.....	Cutterhead assy	Inkl. pos 31 - 32	
31	2				1911-3875-01	• Trådhylsa	• Line inlet		
32	1				1911-3876-01	• Fjäder.....	• Spring		
33	1				1911-9008-04	Skärtråd (2.4 mm)	Cutting line (2.4 mm)	0.45 kg (90 m) 15 m Ej ill/not ill.	
33	1				1911-9008-08	Skärtråd (2.4 mm)	Cutting line (2.4 mm)		
99	1				1911-3853-01	Fettub	Grease tube.....		



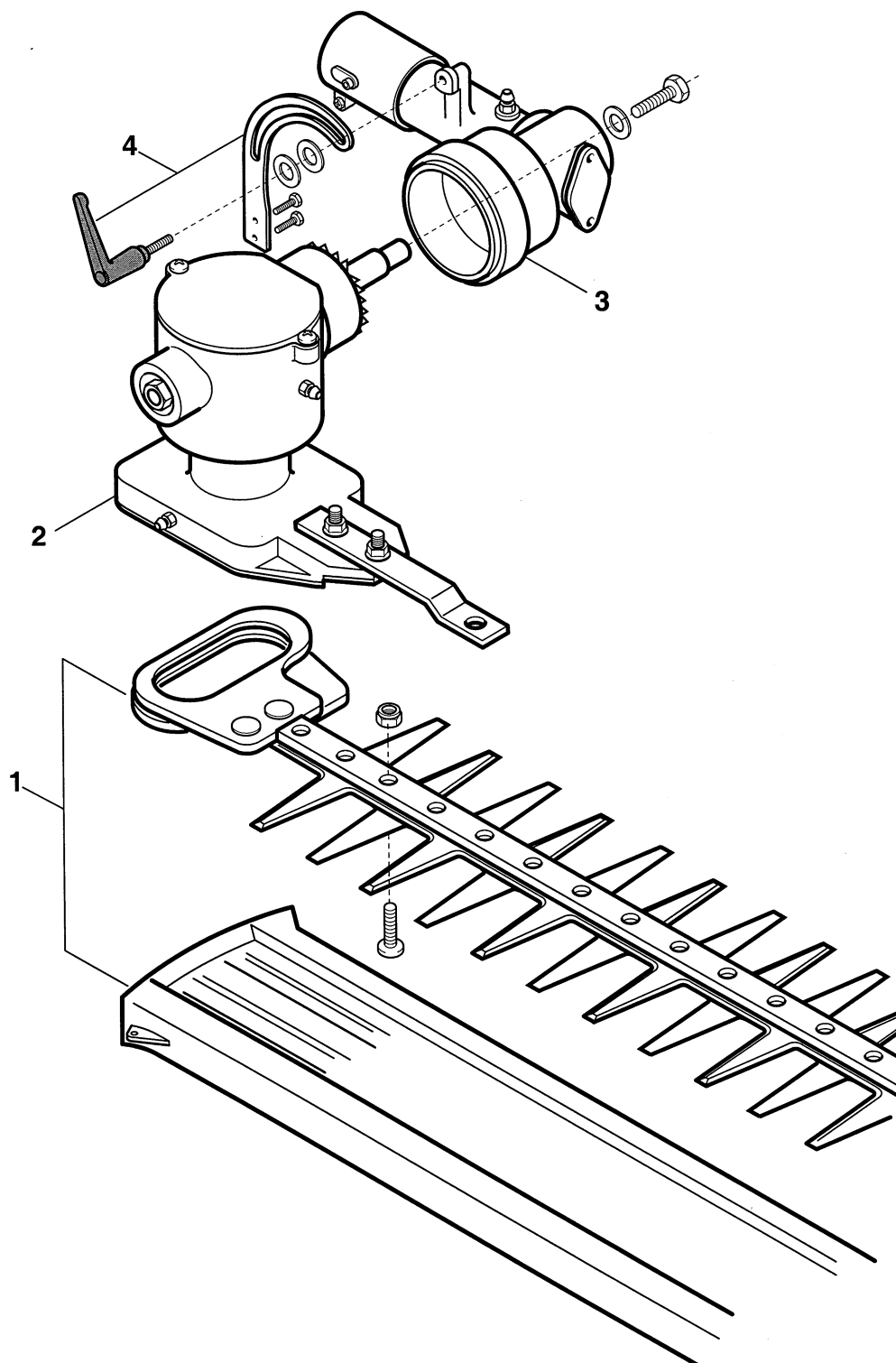
Utgåva Issue 2004- 12		Bildnr Picture No 1489A		SB 28- SB 30 RÖJARE MOTOR		SB 28- SB 30 BRUSH CUTTER ENGINE		Sida Page 264	
Pos. Fig.	Antal/Quantity				Art nr Part No	Benämning	Description	Sats Kit	Anmärkning Notes
	6111 6112								
1	12				1911-3007-01	Skruv	Screw		
2	1				1911-3731-01	Transm.stödhus	Transm.support case		
4	1				1911-3005-01	Skruv	Screw		
5	1				1911-3016-01	Bricka	Washer		
6	4				1911-3117-01	Gummikudde	Grommet		
7	2				1911-3661-01	• Skruv	• Screw		
8	1				1911-3686-01	Fjäder	Spring		
9	2				1911-3689-01	• Kopplingsenhet	• Clutch unit		
10	2				1911-3659-01	• Bricka	• Washer		
11	2				1911-3259-01	Skruv	Screw		
12	2				1911-3272-01	Bricka	Washer		
13	1				1911-3667-01	Elektronikspole	Electronic coil		
14	1				1911-3055-01	Tändstiftskabel	Spark plug cable		
15	1				1911-3128-01	Kabelhölje	Wire sheath		
16	1				1911-3060-01	Jordkabel	Ground cable		
17	1				1911-3925-01	Svänghjul kpl	Flywheel assy		Inkl. pos 7, 9, 10
18	2				1911-3030-01	Mutter	Nut		
19	3				1911-3008-01	Skruv	Screw		
20	2				1911-3043-01	Tätningsring	Seal ring		
21	1				1911-3116-01	Gummihylsa	Grommet		
22	1				1911-3931-01	Vevhus	Crankcase		
23	1				1911-3048-01	Svänghjulskil	Flywheel key		
25	1				1911-3042-01	• Nållager	• Needle bearing		
27	1				1911-3930-01	Vevaxel kpl	Crankshaft assy		Inkl. pos 25
28	2				1911-3039-01	Kullager	Ball bearing		
29	1				1911-3121-01	Kabelhållare	Cable guide		
30	1				1911-3692-01	• Packning	• Gasket		
31	5				1911-3022-01	Mutter	Nut		
32	2				1911-3002-01	• Skruv	• Screw		
33	2				1911-3087-01	• Fjäder	• Spring		
34	2				1911-3118-01	• Startspärr	• Starter hook		
35	1				1911-3822-01	Startkopp kpl	Starter cup assy		Inkl. pos 32 - 34
36	1				1911-3006-01	Skruv	Screw		
37	1				1911-3736-01	Cylinderkåpa	Cylinder cover		
38	1				1911-3708-01	Ljuddämpare	Muffler		
41	1				1911-3694-01	• Packning	• Gasket		
42	1				1911-3113-01	Tändstiftshylsa	Spark plug cover		
43	1				1911-3093-01	Tändstiftsfjäder	Spark plug spring		
44	1				9400-0258-00	Tändstift	Spark plug		Champion CJ7Y
45	2				1911-3011-01	Skruv	Screw		
46	1				1911-3693-01	• Packning	• Gasket		
47	1				1911-3665-01	•• Kolvring	•• Piston ring		
48	1				1911-3666-01	•• Kolvbult	•• Piston pin		
49	2				1911-3069-01	•• Låsring	•• Lock ring		
50	1				1911-3924-01	• Kolv kpl	• Piston assy		Inkl. pos 47 - 49
51	1				1911-3923-01	Cylinder kpl m.kolv	Cylinder assy w.pist		Inkl. pos 50
52	1				1911-3150-01	• Bränslefilter	• Intake filter		
53	1				1911-3208-01	• Slangtätning kpl	• Hose grommet assy		
54	1				1911-3207-01	• Tanklock	• Fuel cap		
55	1				1911-3716-01	Bränsletank kpl	Fuel tank assy		Inkl. pos 52 - 54
62	1				1911-3833-01	Packningssats	Gasket set		Inkl. pos 30, 41, 46
63	1				1911-3723-01	Påse m.verktyg	Bag w.tools		



Utgåva Issue 2004- 12		Bildnr Picture No 1490		SB 28- SB 30 RÖJARE START FÖRGASARE		SB 28- SB 30 BRUSH CUTTER STARTER CARBURETTOR		Sida Page 266	
Pos. Fig.	Antal/Quantity				Art nr Part No	Benämning	Description	Sats Kit	Anmärkning Notes
	6111	6112							
1	1	1			1911-3104-01	Packning.....	Gasket.....		WYJ304 WYJ283



Utgåva Issue 2004- 12		Bildnr Picture No 1491		BESKÄRNINGSSÅG SB 28 ART.NR 19- 1918- 11		PRUNER SB 28 ART.NO 19- 1918- 11		Sida Page 368	
Pos. Fig.	Antal/Quantity				Art nr Part No	Benämning	Description	Sats Kit	Anmärkning Notes
	1918								
1	1				1911-3745- 01	Transmissionshus	Transmission case		10" (3/8"x0.042) 90SG (3/8"x1.1 mm)
2	1				1911-3746- 01	Kedjehus	Chain housing		
3	1				1911-3747- 01	Oljetank	Oil tank		
4	1				1911-3748- 01	Lock.....	Cover		
5	1				1911-3749- 01	Fläns	Flange		
6	1				1911-3750- 01	Specialskruv	Special screw		
7	1				1911-3751- 01	Oljepump	Oil pump		
8	1				1911-3705- 01	Svärd	Bar		
9	1				1911-3706- 01	Kedja (40E).....	Chain (40E)		



Utgåva Issue 2004- 12		Bildnr Picture No 1492		HÄCKSAX SB 28 ART.NR 19- 1919- 11		HEDGE CUTTER SB 28 ART.NO 19- 1919- 11		Sida Page 370	
Pos. Fig.	Antal/Quantity				Art nr Part No	Benämning	Description	Sats Kit	Anmärkning Notes
	1919								
1	1				1911-3752- 01	Kniv kpl.....	Blade assy		
2	1				1911-3753- 01	Transmission kpl	Transmission assy		
3	1				1911-3754- 01	Snäckväxel kpl.....	Gear case assy		
4	1				1911-3755- 01	Vinkeljustering kpl	Angle regulation assy.....		